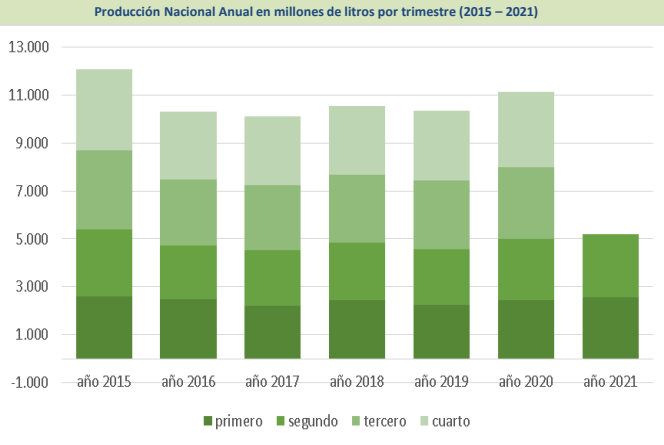
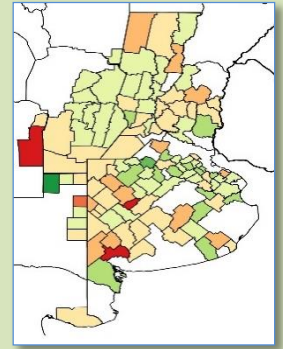




Producción Nacional Nueva Serie 2015-2021

Ver Nota
Técnica

Variación Interanual mayo 21 – mayo 20



920,7 M junio 2021

Variación Interanual (prod. diaria) **+3,0%** jun 2021 jun 2020

Variación Intermensual (prod. diaria) **+5,7%** jun 2021 may 2021

Variación Interanual Acumulada (prod. diaria) **+4,6%** ene-jun 2021 ene-jun 2020

+ Info de Producción Primaria

Elaboración Industrial Existencias***

+ Info DE Producción Industrial

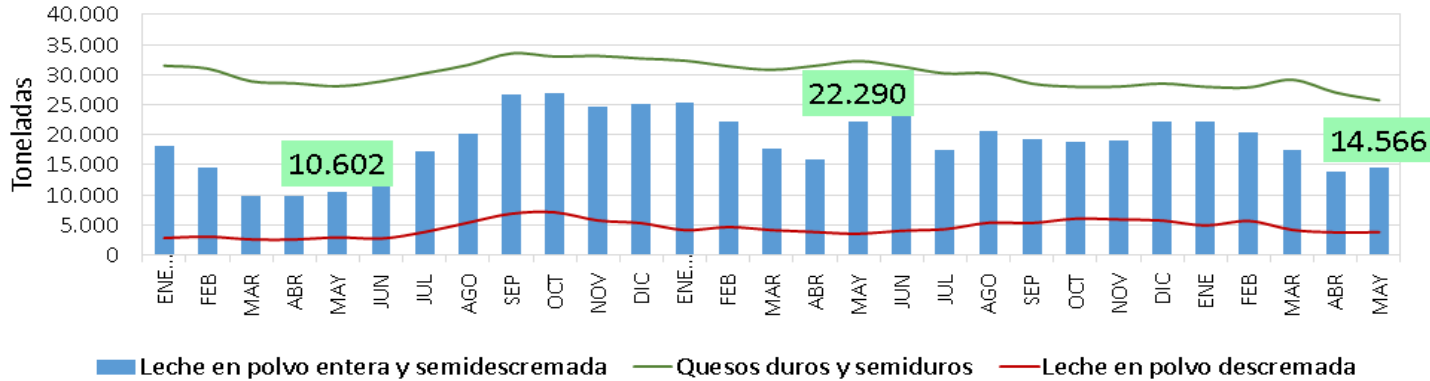
Variación Elaboración Industrial **+2,4%** may 2021 – may 2020

Utilización de la Capacidad de Recibo Instalada **44%** may 2021

Variación Existencias LPE **-35%** may 2021 – may 2020

Stocks

+ Info de Existencias



Mercado Interno***

Variación de las Ventas Internas

-13% ene - may 2021 ene - may 2020 Leches Fluidas

-13% ene - may 2021 ene - may 2020 Leches en Polvo

+5% ene - may 2021 ene - may 2020 Quesos

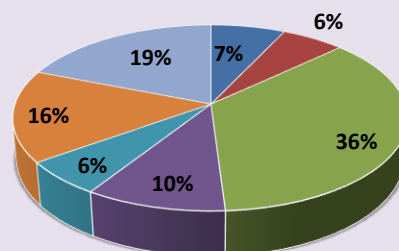
-1% ene - may 2021 ene - may 2020 Otros Productos

+ Info de Mercado Interno

Exportaciones***

153.822,3 Tn
US\$ 895,5 millones
(ene - may 2021)

Variación Volumen **+20%** ene- may 2021 ene- may 2020



Exportaciones 2020 (Total) – 373.484 TN

+ Info de Mercado Externo

***Tener en cuenta a la hora de analizar las variaciones interanuales que el mes de febrero 2021 tuvo 1 día menos que febrero 2020

